

Batterilivslängd

Upp till 15 år
(1xCR2450)

Dimensioner

42x42x8 mm

Drifttemperatur

-25 till +35 °C
Icke-kondenserande

Kabelarea

Anslutningar:
1,5–2,5 mm²

Radio

2,4 GHz mesh
Bluetooth®
<10 dBm

Radioräckvidd

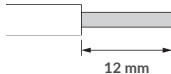
Ca 10 m inomhus.
Batteridrivna
produkter förlänger
inte räckvidden i
Plejd-mesh.

Uppfyllda standarder

Härmed försäkrar Plejd AB att denna typ av
radioutrustning WIN-01 överensstämmer med
direktiv 2014/53/EU.

Den fullständiga texten till EU-försäkran om
överensstämmelse finns på följande webbadress:
plejd.com/compliance

1132.1.0



Support

Vid tekniska frågor vänligen kontakta
vår kundservice:
support@plejd.com | +46 (0) 10 203 89 91



Viktig information

Använd inte produkten om den har synliga
tecken på skada.



Avfallshantering och återvinning

Denna elektriska produkt och dess batterier
ska inte kasseras med annat hushållsavfall.
Kontakta din lokala återvinningscentral
för vägledning om kassering av batterier,
elektrisk och elektronisk utrustning.



WIN-01 INSTALLATIONSMANUAL



Du hittar mer information
i **Plejd**-appen eller på plejd.se

OBS!

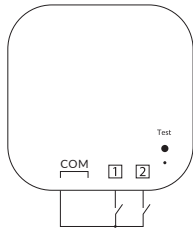
Anslut inte WIN-01 till någon spänningskälla.

Installera produkten

Steg 1. Koppla WIN-01 till valfri brytare enligt kopplingsschemat. Tvinna kabeln om den är flertrådig.

Steg 2. Tryck på den anslutna brytaren eller den inbyggda testknappen på WIN-01 för att aktivera produkten (aktiv i 60 sekunder).

Steg 3. Lägg till enheten i Plejd-appen och följ installationsstegen. Använd appen för att slutföra installationen. Installationen kräver internetanslutning och Bluetooth®.

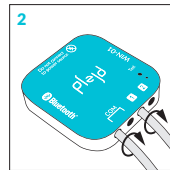
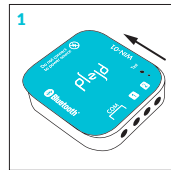


Kontrollgång 1 och 2 ska kopplas till en brytare (t.ex. återfjädrande tryckknapp, strömställare eller jalousibrytare) för att trådlöst styra andra produkter från Plejd.

Lossa kablarna

Alternativ 1. Tryck locket bakåt i pilens riktning för att lossa kablarna.

Alternativ 2. Vrid på kablarna för att lossa dem.



Byt batteri

Ta bort locket genom att använda ett smalt verktyg i hålet under locket och vinkla uppåt. Använd samma verktyg för att försiktigt lossa batteriet.

