

Plejd

GWY-01 INSTALLATIONSMANUAL

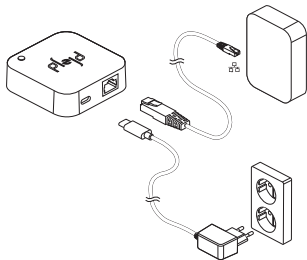


GATEWAY

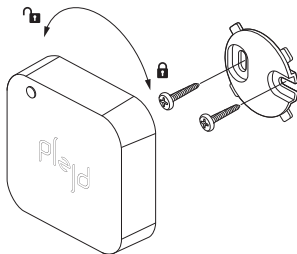
Du hittar mer information
i Plejd-appen eller på plejd.se

1 Koppla in produkten

Anslut Gateway till det lokala nätverket med nätverkskabeln och till ett vägguttag med strömadaptern. Nätverkskabel och strömadapter medföljer. Placera Gateway inom



räckvidd till ditt Plejd-system (ej i tätslutande metallskåp). Produkten kan monteras på väggen med det medföljande väggfästet. Skruvar medföljer ej.



2 Följ instruktionerna i appen

Ladda ner Plejd-appen via App Store eller Google Play. Öppna appen och följ instruktionerna för att lägga till Gateway

i ditt Plejd-System. För att göra detta krävs internetanslutning och Bluetooth®.

Strömadapter (medföljande*)

100-230 V ~50/60 Hz 0,2 A

Utspänning: +5V DC 1 A

USB-C

*Levereras med DVE-strömadapter, modell nr DSA-6PFG-05 FEU. Använd endast medföljande adapter.

Effektförbrukning

0,6 W

Drifttemperatur

0 till +35 °C inomhus

Dimensioner

70x70x20 mm

Anslutning LAN

Ethernet/RJ45

Radio

2,4 GHz mesh

Bluetooth®

<10 dBm

Radoräckvidd

Ca 10 m inomhus.

Plejd mesh-teknik förlänger räckvidden genom att enheterna kommunicerar via varandra.

Para ihop med HomeKit®

Du kan enkelt lägga till Gateway i HomeKit genom att använda Apple® Home-appen på din iPhone® eller iPad®. Öppna Apple Home-appen och följ instruktionerna för att lägga till ett tillbehör.

Discovery Mode

För att para ihop Gateway med HomeKit behöver enheten vara i Discovery Mode. Gateway är automatiskt i Discovery Mode i 10 minuter efter start. För att aktivera Discovery Mode manuellt, tryck en gång på knappen på toppen av Gateway.



Viktig information

Använd inte produkten om den har synliga tecken på skada. Rengör produkten med en torr trasa.



Denna elektriska produkt ska inte kasseras tillsammans med annat hushållsavfall. Kontakta din lokala återvinningscentral för vägledning om kassering av elektrisk och elektronisk utrustning.

Support

Vid tekniska frågor vänligen kontakta vår kundservice:
support@plejd.com | +46 (0) 10 203 89 91

Uppfyllda standarder

Härmed försäkrar Plejd AB att denna typ av radioutrustning GWY-01 överensstämmer med direktiv 2014/53/EU.

Den fullständiga texten till EU-försäkran om överensstämmelse finns på följande webbadress: plejd.com/compliance



Plejd AB

Krokslätts Fabriker 27A
431 37 Mölndal
Sverige

Tillverkare | Plejd AB
Tillverkningsland | Sverige

Kommunikation mellan iPhone®, iPad®, Apple Watch®, HomePod® eller Mac® och din HomeKit®-aktiverade Gateway säkras med HomeKit-teknik.

Användning av Works with Apple®-märket innebär att ett tillbehör har utformats för att fungera specifikt med den teknik som identifieras i märket och har certifierats av utvecklaren för att uppfylla Apples prestandastandarder. Apple ansvarar inte för driften av denna enhet eller dess överensstämmelse med säkerhets- och regulatoriska standarder.